



PILOTPROJEKT

# demensX

FREMTIDENS BOLIGER FOR MENNESKER  
MED DEMENS

JUNI 2018

KAPLANLIN

# KARLSSON

- arkitektur og design for dem, der behøver det mest!

KARLSSON ARKITEKTER arbejder med udvikling af en ny og indlevet arkitektur målrettet til de grupper i samfundet, som i virkeligheden har mest brug for godt design og god arkitektur.

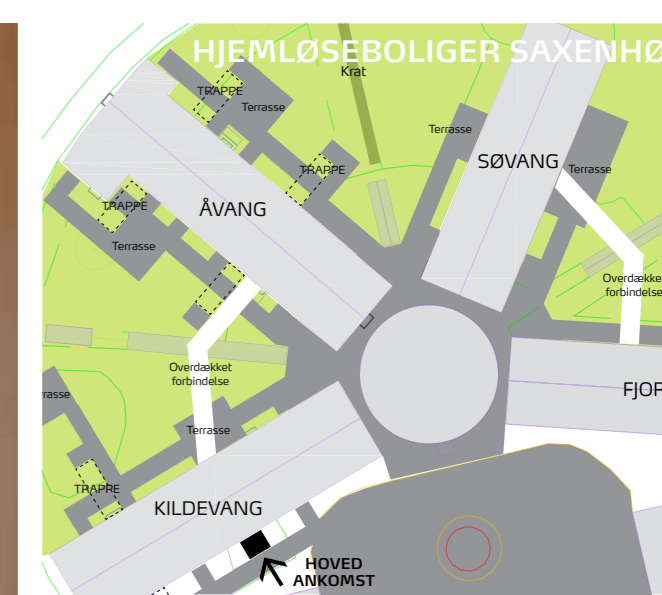
De mennesker, som skal bruge vores huse har behov for, at rammerne er tilpasset deres særlige situation. Vi arbejder derfor i snævert samarbejde med brugere og kompetencepersoner i de enkelte opgaver.

Særligt kan fremhæves arbejdet med Slagelse Psykiatrisygehus [2010 - 2015] som har vakt international interesse og modtaget en række priser i ind- og udland.

Læs mere på [www.karlssonark.com](http://www.karlssonark.com)



SANSERNES UNIVER - CLEMENS FONDEN



SLAGELSE PSYKIATRISYGEHUS



BOSTED I HELSINGØR



SLAGELSE PSYKIATRISYGEHUS



# BAGGRUND

## demensX

*- et nemmere og mere oplevelsesrigt design for mennesker med demens*

For den demente kan selv det enkle være svært - at finde rundt, at finde tilbage, at løse praktiske personlige opgaver, hygiejne osv.

Dagligdagen består af enkeltbegivenheder af isolerede øjeblikke - Er det søndag? Er det aften allerede? Har vi talt om det før? Har jeg set dig før?

Vi ønsker med dette pilotprojekt at dele vores idéer og løsninger til fremtidens boliger for mennesker med demens.

Vi ønsker at gøre de enkle ting nemmere og at gøre øjeblikket til en bedre oplevelse - et nemmere og mere oplevelsesrigt design for dem, der behøver det mest!



# STEDET

## Projektet kunne ligge hvor som helst i Danmark -

... i et let kuperet landskab.  
En del af et parcelhuskvarter?  
Ved et nedlagt landbrug?  
Eller måske i et sammenlagt gårdareal i byen...

... hvor mennesker med demens,  
som ikke længere kan klare sig selv,  
kan bo sammen i mindre fællesskaber  
og med hjælp fra frivillige og personale.



# AKTIVITETER

Vi ønsker at skabe omgivelser, som giver en meningsfuld dagligdag, som respekterer den enkelte og understøtter fællesskabet. Vi ønsker at skabe variation i helheden, så man får lyst til aktivitet og at skabe kvalitet i det enkelte sted, som understøtter egne og fælles aktiviteter. Referencerne er enkle og fra det almindelig liv – familie, venner, hus, køkken, bryggers, hund og høns - Have og terrasse, græs, træer og fugle - Blå himmel og sol, regn og slud...



HØNS



GÅTUR I BYPARK



VINTERHAVE



SÆRLIGE DAGE



FÆLLES SPISNING



KØKKENHAVE



AKTIVITETER | REFERENCER

SAMVÆR

# DISPONERING OG UDFORMNING

## DISPONERET OMKRING EN GÅRDHAVE

Vi foreslår en bo-enhed for 6-12 mennesker samt personale. Disponeret enkelt med fordelings- spise- og opholdsarealer omkring en indre gårdhave. Tyngdepunktet i fællesarealerne er det åbne spisekøkken, hvor beboere og personale kan lave mad sammen. Indretningen er enkel, men også fleksibel – køkkenet er et fritstående arbejdsbord, hvor der kan arbejdes fra flere sider. Indgangen er udformet overskueligt og praktisk som et bryggers med garderobe for overtøj, fortøj, værktøj, sportsudstyr ect. – ligesom derhjemme... Ligeledes vaskemaskine og tørretumbler. Indretning langs væggene i adskilte nicher med glaslåger og tydelig funktionsmarkering. I midten en rar bæk...

## VÆRELSENE

Alle værelser er overskuelige og med gode proportioner. Glasfacaden giver masser af dagslys og udsigt til haverne mellem husene. En bred og kraftig glasdør giver adgang til en lille privat afgrænset terrasse. Et gennemgående gardin giver mulighed for at skabe privathed og intimitet i rummet om aftenen. Rummets form følger bygningens karakteristiske saddeltag og små tagvinduer giver et varieret lys- og solindfald gennem dagen. Badeværelset er enkelt disponeret og indrettet med let anvendelig sanitet. Glasdøre mellem ophold og badeværelse gør det nemt at orientere sig.

## GÅRDHAVEN

Et frodigt uderum med træer, bunddække og praktiske belægninger for ophold. Flere udgange fra bla. køkken- og spiseområde. Sammensat flora, som følger årets gang og giver farve og oplevelse til de omkringliggende fællesarealer. Mulighed for at plante og passe i det små. Træer og små bassiner tiltrækker fugleliv.

## MATERIALER

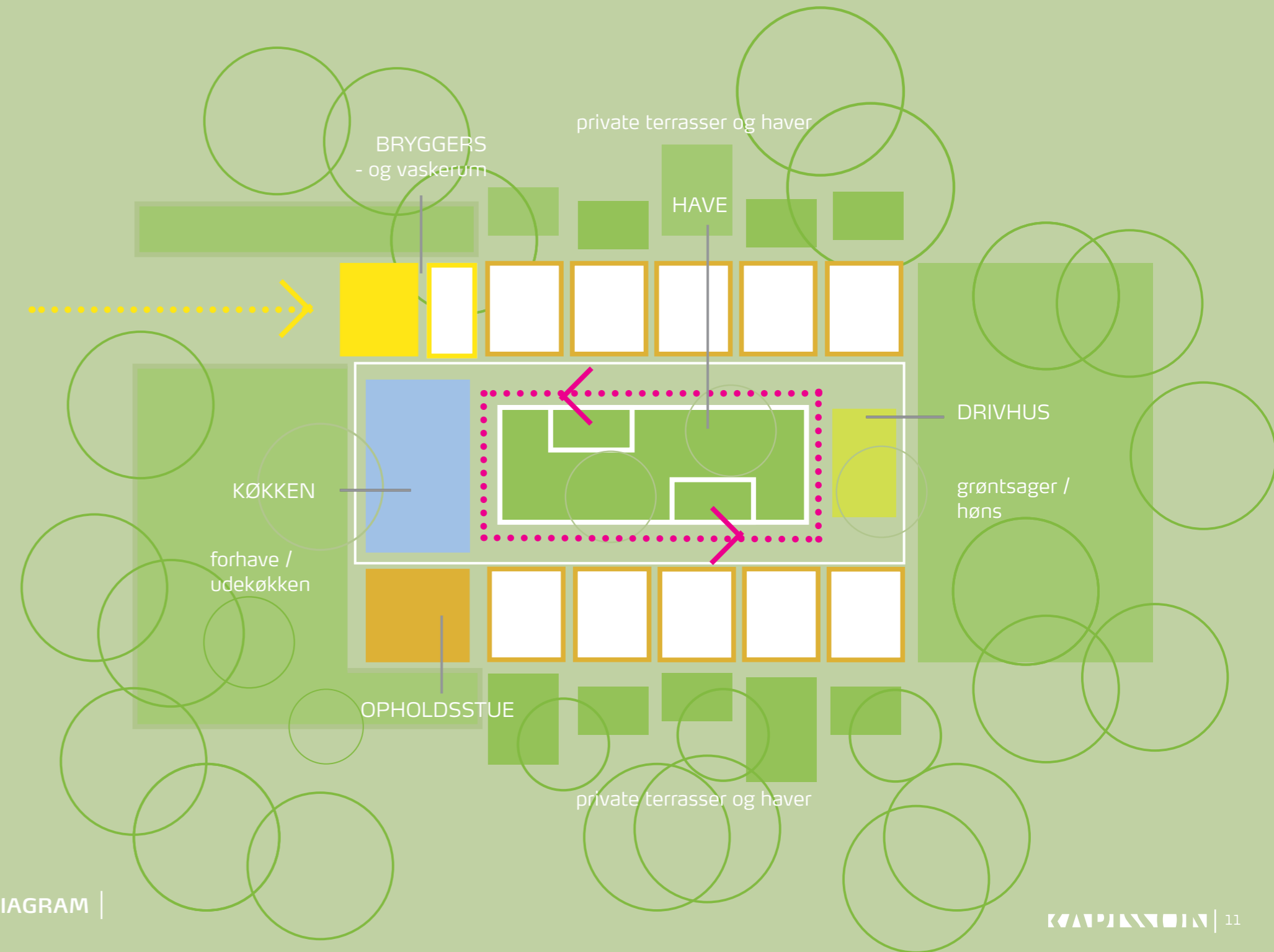
Enkle gode materialer – lyse plankegulve i fællesarealer og værelser, varme og varierede farver på vægge og døre. Træfinerpaneler med akustisk dæmpning på vægge og lofter i fællesarealer.

## DAGSLYS

Glaspartier fra gulv til loft skaber kontakt mellem inde- og udearealer og laver solens og himlens skiftende lys - skaber stemning og karakter i alle rum. Lette gardiner giver mulighed for at skærme om aftenen eller i forbindelse med særlige aktiviteter.

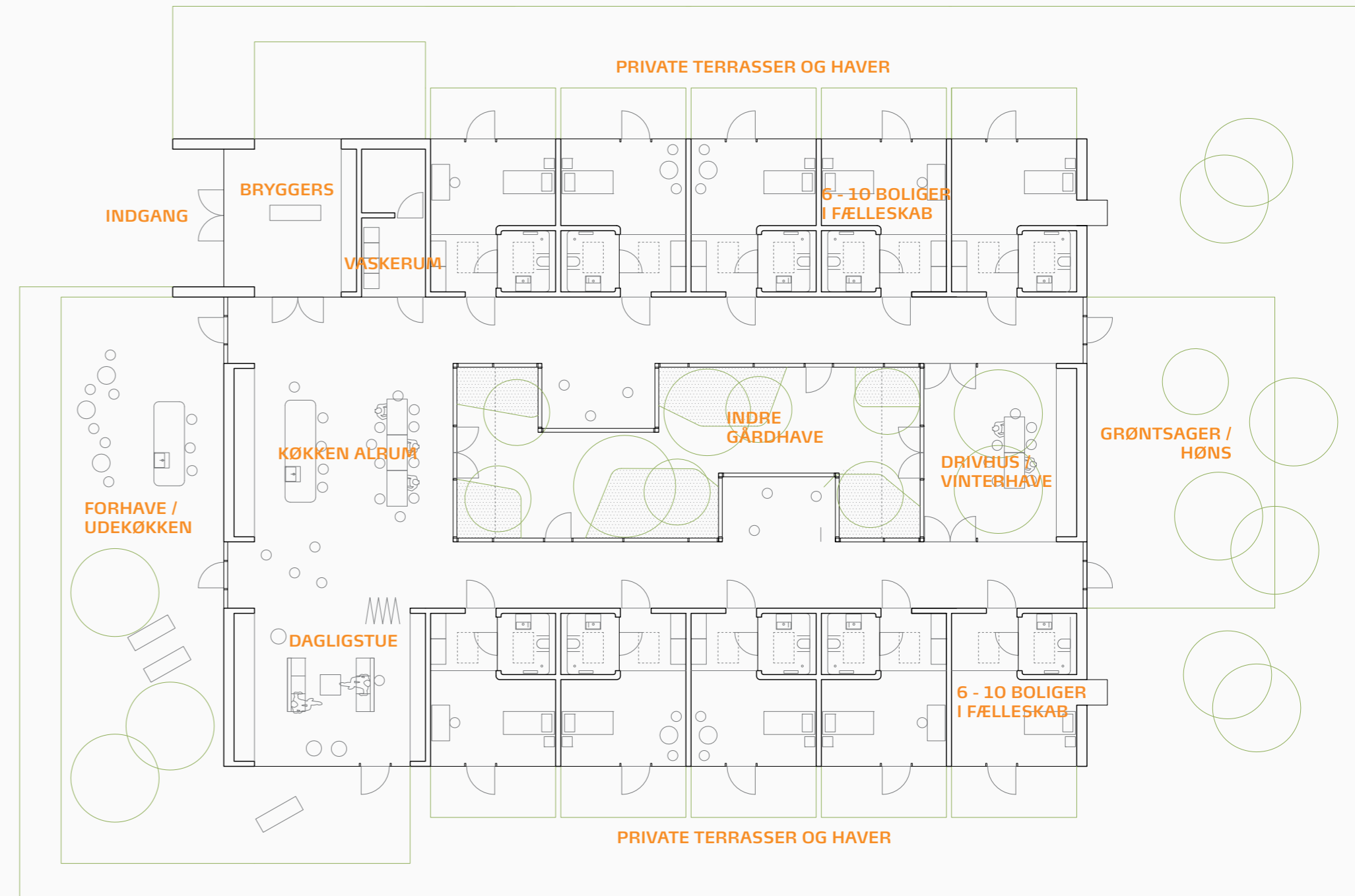
## KUNSTLYS

Et dynamisk kunstlys med mulighed for at skabe variation i både farve, styrke og design. Hermed kan lyset bruges til, at tydeliggøre aktiviteter, wayfinding og ikke mindst understøtte døgnets rytme. Men lyset kan også bruges til at skabe særlige stemninger og oplevelser f. eks. solopgang eller nedgang, bevægelse og meget meget andet.





Det åbne spise- og samtalekøkken er tyngdepunktet i husets fællesareal.



PLANTEGNING | 1 : 200

# MATERIALER



Bygningens udvendige træbeklædning og oplevelsesrige interiør, skaber et indbydende og sansestimulerende miljø - i samspil med de nære udearealer.



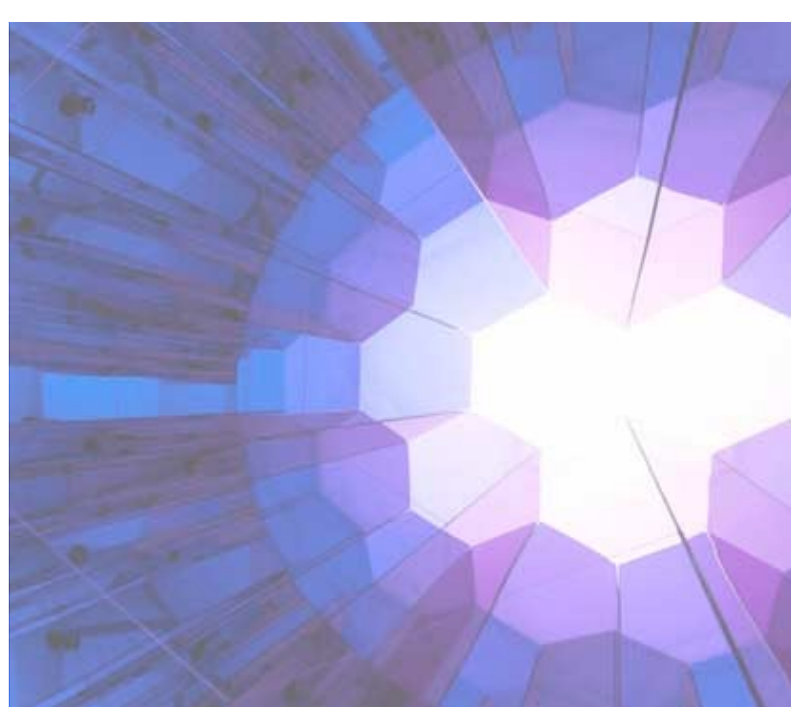


A wide-angle architectural rendering of a modern courtyard. The central feature is a glass-roofed structure with a white metal frame, supported by several vertical columns. The roof is made of large glass panels, allowing natural light to filter through. The courtyard is surrounded by light-colored, minimalist buildings with large windows and doors. In the center, a young tree stands on a small island of greenery. The overall atmosphere is bright and airy, emphasizing natural light and a connection to nature.

## DAGSLYS OG KUNSTLYS

Lys har stor betydning for vores trivsel og velbefindende - det påvirker humøret og stemningen såvel som energi- og aktivitetsniveauet. Et samspil af dagslys og kunstlys skal sikre en oplevelsesrig belysning gennem dagen og året med udgangspunkt i beboernes aktiviteter og dagligdag.

Gårdhaven samler huset - sollys og himmellys, udsigt til have, skiftende vejr og årets gang.



DAGSLYS | REFERENCER



KAPLAN | 19



MORGEN



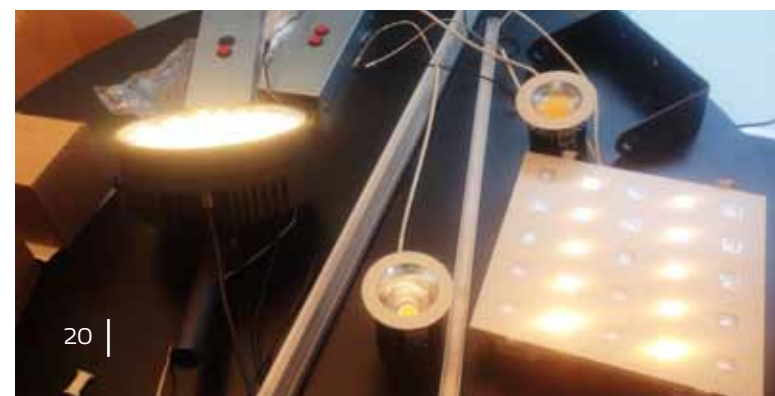
MIDDAG



TIDLIG AFTEN



NAT



## KUNSTLYS | DAGENS RYTME

### OPLEVELSE PÅ EN GRÅ DAG

Solen skinner ikke hele tiden... men vi ønsker grundlæggende, at skabe de samme positive oplevelser også på en grå dag. Ikke på samme måde, men gennem et dynamisk LED-baseret kunstlysdesign, hvor hvert enkelt armatur har egen IP adresse. Både styrke, farve og hvor belysningen er, kan ændres til en række scenarier gennem døgnet og året og med udgangspunkt i de aktiviteter, der er planlagt i bygningen.

### DAGENS OG ÅRETS RYTME

Belysningens farve og intensitet følger døgnets rytme, morgen, middag, aften, nat og understøtter hermed oplevelsen og forståelsen af døgnets rytme og aktiviteter.

I dagtimerne, optræder en klar og let kølig belysning, som skal understøtte de daglige aktiviteter i fællesområderne. I de tidlige aftentimer optræder belysningen varmere og understøtter hermed, at aktivitetsniveauet dæmpes.

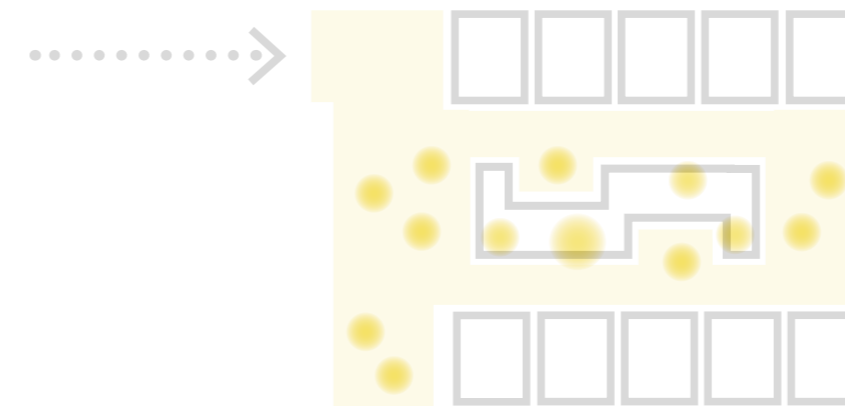


DIAGRAM | AKTIVITET I FÆLLESOMRÅDER ( DAG )

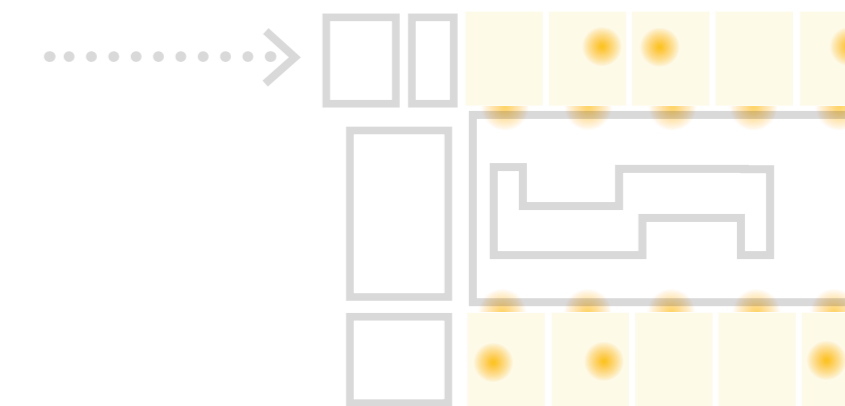


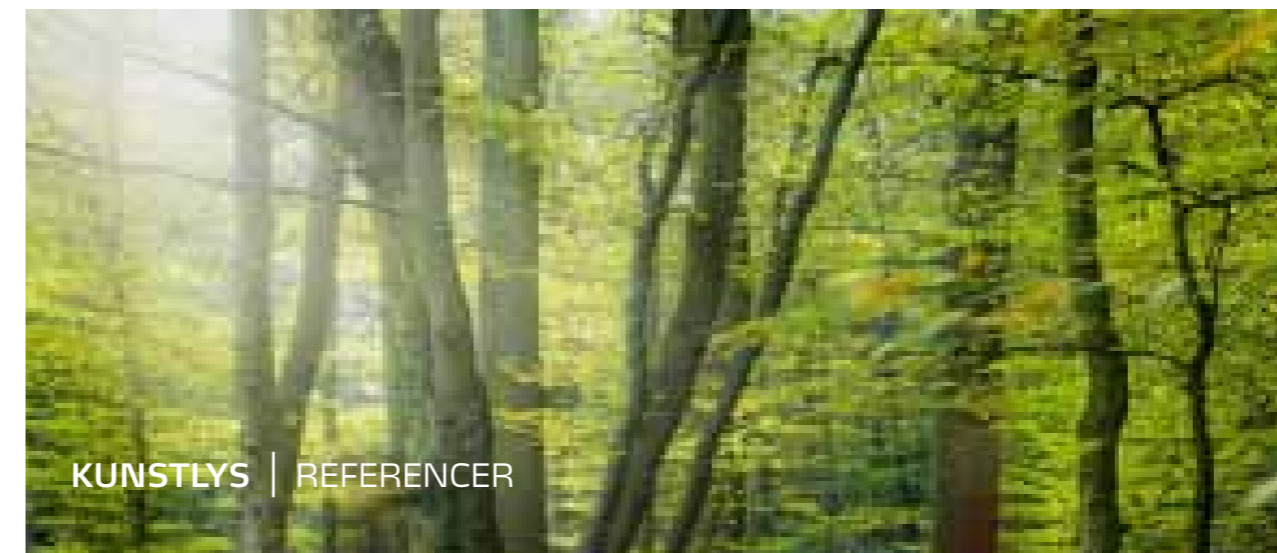
DIAGRAM | AKTIVITET PÅ VÆRELSENE ( AFTEN )

# LYS OG LYD SKABER OPLEVELSER

Virkeligheden eksisterer kun i den enkeltes egen refleksion - i den enkeltes egen hjerne...  
Gennem en række AV installationer kan vi tilføre de enkelte rum en ekstra sansedimension - en scenografi - som understøtter ro og afslapning - eller aktivitet. Vi ønsker at skabe stemninger - positive oplevelser, variation, muligheden for at bestemme selv, blive begejstret eller bare finde ro og være til. Udgangspunktet er, at vi faktisk har en række fælles værdier og oplevelse af kvalitet. Solens lys gennem træets løv, lyden af bølgeslag, fuglens sang eller regnens trommen mod taget.



Kunstlyset suppleres med audio / visuelle elementer, farve, skygger, bevægelse, hele billedflader og lyd skaber stemninger i de enkelte rum. Det kan være enkelte og ganske simple effekter, som skaber opmærksomhed eller hele scenarier, hvor widescreen og projicering skaber en spændende ny helhed.





**KAJINJA**

- arkitektur og design for dem, der behøver det mest!